

СВЕТОДИОДНАЯ ЛЕНТА

Серия UL/RTW-A240-10-12mm 24V 19 W/m



19 Вт/м



24 В



CRI>90



IP20



10 мм

ОПИСАНИЕ

- Светодиодная лента UL серии A240 с гарантией 7 лет.
- Напряжение питания 24 В, мощность 19 Вт/м, ширина 10 мм.
- Светодиоды SMD 2835, 240 шт/м, теплого цвета свечения (3000К).
- Высокий индекс цветопередачи CRI>90 обеспечивает точное восприятие цветов при освещении любых жилых и коммерческих интерьеров.
- Применяется для основного и декоративного освещения.
- Световая эффективность свыше 125 лм/Вт.
- Идеальна для создания световых линий с равномерной засветкой и светильников на основе алюминиевого профиля.
- В ленте используется технология ReelToReel, данная технология обеспечивает производство ленты без пайки и повышает ее механическую прочность

УГОЛ ИЗЛУЧЕНИЯ



Светодиодные ленты

Универсальные 24V 8-10 мм свыше 10 W/m


A240 24V 10mm 19.2 W/m

www.arlight.ru

ПАРАМЕТРЫ

Артикул	048128
Степень пылевлагозащиты	IP20
Тип светодиода	SMD 2835
Плотность светодиодов	240 шт/м
Минимальный отрезок	33.33 мм
Каналы управления	1 CH (1 канал - Mono)
Гарантия	7 лет

СВЕТОТЕХНИЧЕСКИЕ

Цвет свечения	WARM  Теплый 3000 К
Индекс цветопередачи, CRI	>90
Угол излучения	120°
Световой поток	2150 лм/м
Световая эффективность	119 лм/Вт

ЭЛЕКТРИЧЕСКИЕ

Напряжение питания	DC 24 В
Максимальная мощность на 1 метр	19 Вт/м
Максимальный потребляемый ток	0.79 А/м

ГАБАРИТНЫЕ

Длина	5000 мм
Ширина	10 мм
Высота	2 мм
Мин. радиус изгиба	50 мм
Вес упаковки	191 г, пакет (полиэтилен) 5 м

КЛИМАТИЧЕСКИЕ УСЛОВИЯ

Диапазон рабочих температур	-30... 45 °С
-----------------------------	---------------------



СВЕТОДИОДНАЯ ЛЕНТА

UL/RTW-A240-10-12mm 24V 19 W/m



19 Вт/м



24 В



IP20



CRI>90



Мин. отрезок 33.33 мм,
LED SMD 2835 (8 шт)

СЕРИЯ UL/RTW-A240-10-12MM 24V 19 W/M

Артикул	Цвет свечения	Световой поток	Световая эффективность	CRI	IP	Ширина	Длина
052601	COOL Холодный 8000 К	2350 лм/м	131 лм/Вт	>90	IP20	10 мм	5 м
048123	WHITE Белый 6000 К	2350 лм/м	131 лм/Вт	>90	IP20	10 мм	5 м
048125	DAY Дневной 5000 К	2350 лм/м	131 лм/Вт	>90	IP20	10 мм	5 м
048126	DAY Дневной 4000 К	2300 лм/м	128 лм/Вт	>90	IP20	10 мм	5 м
048127	WARM Теплый 3500 К	2250 лм/м	125 лм/Вт	>90	IP20	10 мм	5 м
048128	WARM Теплый 3000 К	2150 лм/м	119 лм/Вт	>90	IP20	10 мм	5 м
048129	WARM Теплый 2700 К	2100 лм/м	117 лм/Вт	>90	IP20	10 мм	5 м
052600	WARM Теплый 2400 К	2050 лм/м	114 лм/Вт	>90	IP20	10 мм	5 м
052633	WHITE Белый 6000 К	2100 лм/м	117 лм/Вт	>90	IP67	12 мм	5 м
052642	DAY Дневной 4000 К	2050 лм/м	114 лм/Вт	>90	IP67	12 мм	5 м
052643	WARM Теплый 3500 К	2000 лм/м	111 лм/Вт	>90	IP67	12 мм	5 м
052645	WARM Теплый 3000 К	1900 лм/м	106 лм/Вт	>90	IP67	12 мм	5 м
052648	WARM Теплый 2700 К	1850 лм/м	103 лм/Вт	>90	IP67	12 мм	5 м
052650	WARM Теплый 2400 К	1750 лм/м	97 лм/Вт	>90	IP67	12 мм	5 м



СВЕТОДИОДНАЯ ЛЕНТА

UL/RTW-A240-10-12mm 24V 19 W/m



19 Вт/м



24 В



IP20



CRI>90

ОБЯЗАТЕЛЬНЫЕ ТРЕБОВАНИЯ ПО ЭКСПЛУАТАЦИИ



Ознакомьтесь с инструкцией



Отключите питание



Обезжирьте поверхность профиля



Снимите защитную пленку с ленты



Не давите на светодиоды



Рекомендуется пайка для надежности соединения



Допустимые направления и минимальный радиус изгиба ленты



ВНИМАНИЕ! Резка ленты допускается только в обозначенных местах



Не сгибать под острыми углами



Не скручивать



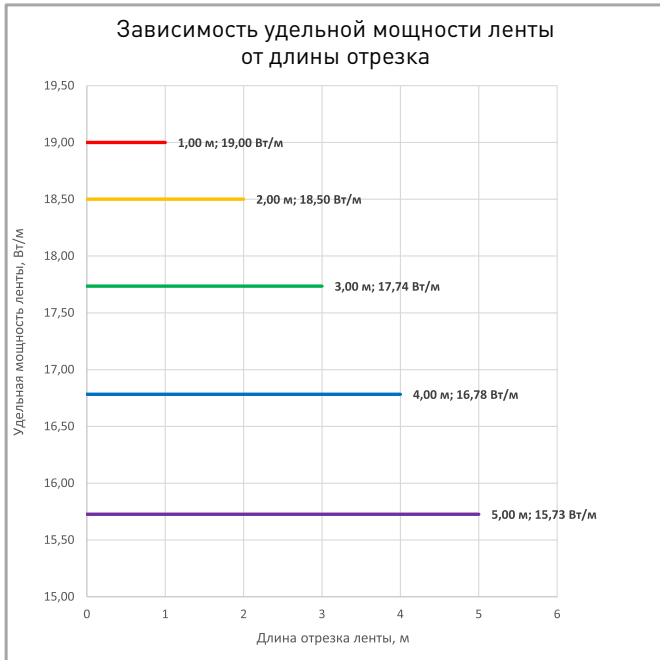
Не растягивать



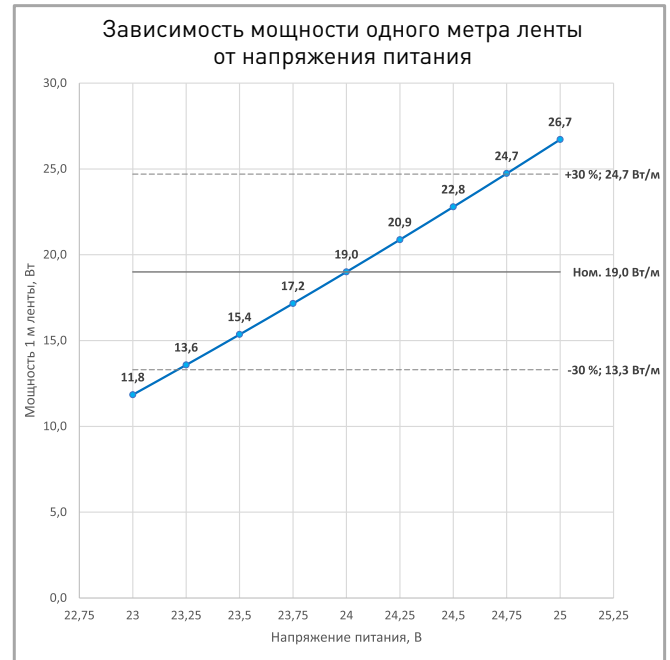
Не сгибать



ПОТРЕБЛЯЕМАЯ МОЩНОСТЬ



Удельная мощность ленты снижается при увеличении длины подключаемого отрезка из-за падения напряжения по длине ленты.



Указаны предельные границы допустимого отклонения напряжения питания ленты.

ВЫБОР ТРЕБУЕМОГО СЕЧЕНИЯ КАБЕЛЯ С МЕДНЫМИ ЖИЛАМИ ДЛЯ СВЕТОДИОДНОЙ ЛЕНТЫ

Длина ленты	Мощн. ленты*	Максимальная длина питающего кабеля с сечением жил**							Подключение лент, использованное при расчете
		2x0.5мм ²	2x0.75мм ²	2x1.5мм ²	2x2.5мм ²	2x4мм ²	2x6мм ²	2x10мм ²	
1 м	17 Вт	9 м	14 м	27 м	46 м	73 м	110 м	183 м	1 x 1 м
2 м	33 Вт	5 м	7 м	14 м	23 м	38 м	56 м	94 м	1 x 2 м
5 м	70 Вт	2 м	3 м	7 м	11 м	18 м	27 м	44 м	1 x 5 м
10 м	139 Вт	1 м	2 м	3 м	6 м	9 м	13 м	22 м	2 x 5 м
20 м	278 Вт	-	-	2 м	3 м	4 м	7 м	11 м	4 x 5 м
50 м	696 Вт	-	-	-	-	-	3 м	4 м	10 x 5 м

* Мощность рассчитана с учетом потерь на кабеле.

** Выбирайте наибольшее сечение кабеля в соответствии с таблицей. Сравните допустимый ток выбранного кабеля и максимальный выходной ток источника питания. Если ток источника питания выше, чем допустимый ток кабеля, требуется обязательная установка предохранителя на входе кабеля во избежание возгорания при возможном коротком замыкании.



ВЫХОДНАЯ МОЩНОСТЬ ИСТОЧНИКА НАПРЯЖЕНИЯ ДЛЯ ЛЕНТЫ

Для 5 м светодиодной ленты UL/RTW-A240-10-12mm 24V 19 W/m выходная мощность источника напряжения должна быть:

от 119 до 190 Вт

24 В

ПОДКЛЮЧЕНИЕ СВЕТОДИОДНОЙ ЛЕНТЫ

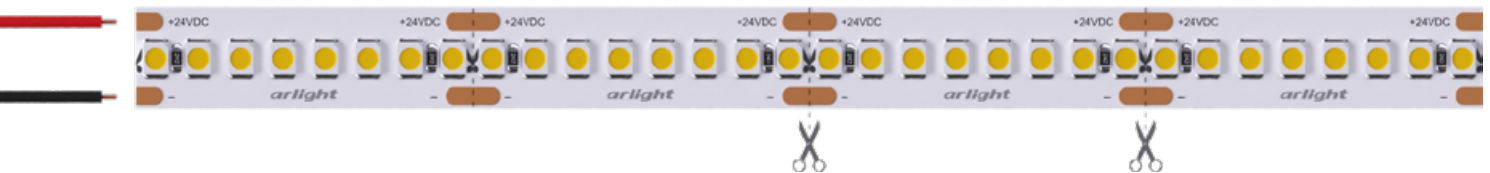
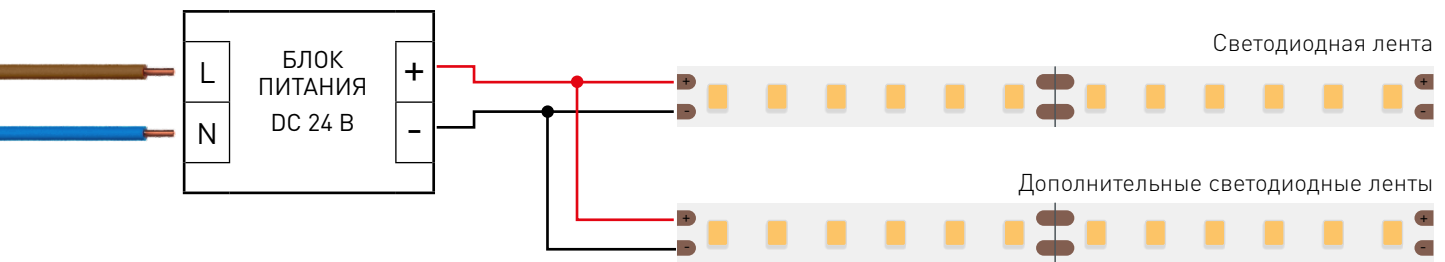


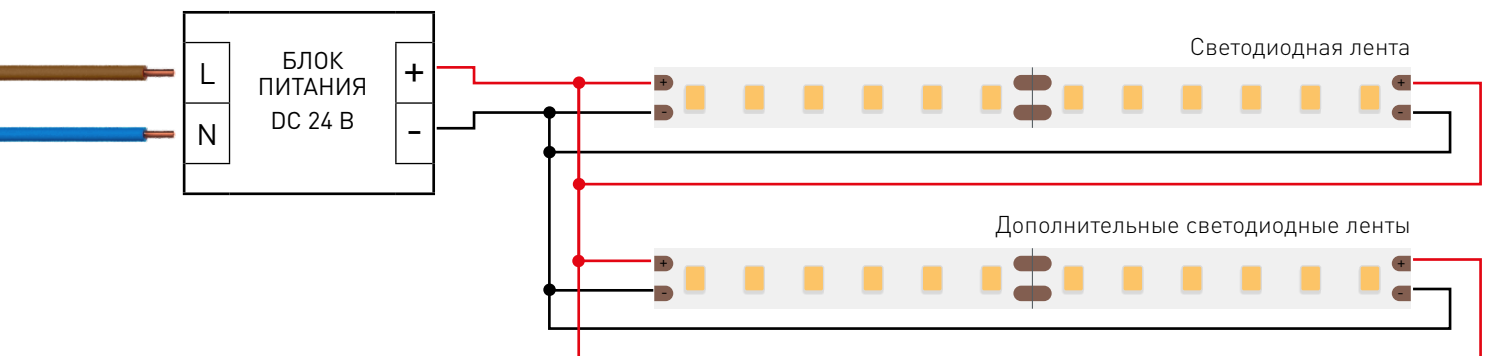
Схема 1: подключение нескольких светодиодных лент с одной стороны



Максимальная длина подключения с одной стороны 5 м

Схема 2: подключение нескольких светодиодных лент с двух сторон

РЕКОМЕНДУЕМОЕ ПОДКЛЮЧЕНИЕ ДЛЯ ОБЕСПЕЧЕНИЯ РАВНОМЕРНОГО СВЕЧЕНИЯ ЛЕНТЫ ПО ВСЕЙ ДЛИНЕ



Максимальная длина подключения с двух сторон 5 м



СВЕТОДИОДНАЯ ЛЕНТА

UL/RTW-A240-10-12mm 24V 19 W/m



19 Вт/м



24 В



IP20

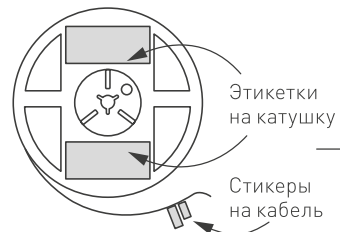


CRI>90

УПАКОВКА

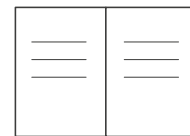


Лента 5 м



Этикетки на катушку

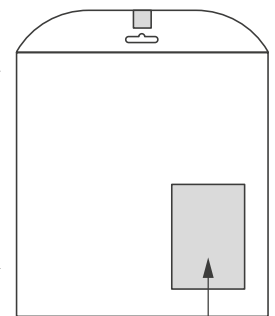
Стикеры на кабель



Инструкция А5

Пакет

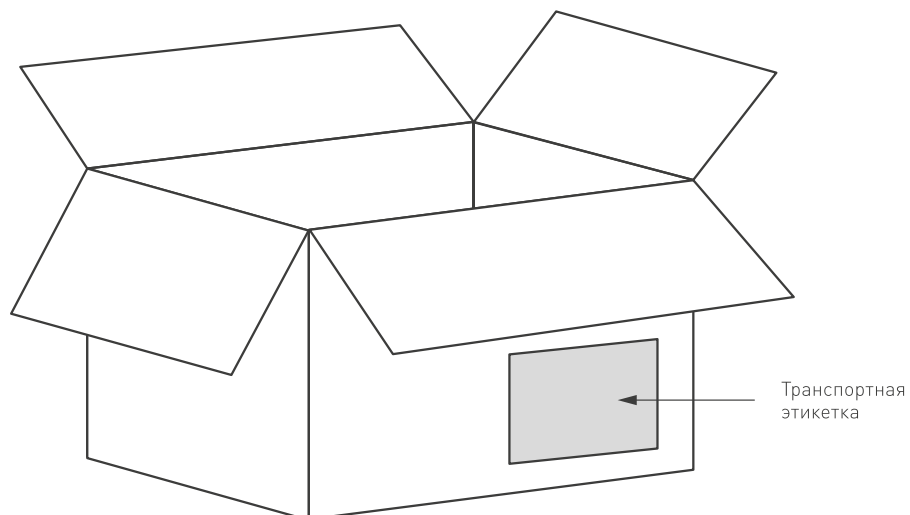
Стикер



Этикетка на пакет

Транспортный короб 750×280×280 мм

48 шт. пакетов внутри



Транспортная этикетка

Пакет (ПОЛИЭТИЛЕН)		5 м
Вес упаковки		191 гр
Вес транспортной коробки		38.13 кг