



СВЕТОДИОДНАЯ ЛЕНТА

Серия UL/RTW-A240-10-12mm 24V 19 W/m



19 Вт/м



24 В



CRI>90



IP20



10 мм

ОПИСАНИЕ

- Светодиодная лента UL серии A240 с гарантией 7 лет.
- Напряжение питания 24 В, мощность 19 Вт/м, ширина 10 мм.
- Светодиоды SMD 2835, 240 шт/м, белого цвета свечения (6000К).
- Высокий индекс цветопередачи CRI>90 обеспечивает точное восприятие цветов при освещении любых жилых и коммерческих интерьеров.
- Применяется для основного и декоративного освещения.
- Световая эффективность свыше 125 лм/Вт.
- Идеальна для создания световых линий с равномерной засветкой и светильников на основе алюминиевого профиля.
- В ленте используется технология ReelToReel, данная технология обеспечивает производство ленты без пайки и повышает ее механическую прочность

УГОЛ ИЗЛУЧЕНИЯ



Светодиодные ленты

Универсальные 24V 8-10 мм свыше 10 W/m

A240 24V 10mm 19.2 W/m

www.arlight.ru

ПАРАМЕТРЫ

| | |
|-------------------------|------------------------------|
| Артикул | 048123 |
| Степень пылевлагозащиты | IP20 |
| Тип светодиода | SMD 2835 |
| Плотность светодиодов | 240 шт/м |
| Минимальный отрезок | 33.33 мм |
| Каналы управления | 1 CH (1 канал - Mono) |
| Гарантия | 7 лет |

СВЕТОТЕХНИЧЕСКИЕ

| | |
|---------------------------|---|
| Цвет свечения | WHITE <input type="checkbox"/> Белый 6000 К |
| Индекс цветопередачи, CRI | >90 |
| Угол излучения | 120° |
| Световой поток | 2350 лм/м |
| Световая эффективность | 131 лм/Вт |

ЭЛЕКТРИЧЕСКИЕ

| | |
|---------------------------------|-----------------|
| Напряжение питания | DC 24 В |
| Максимальная мощность на 1 метр | 19 Вт/м |
| Максимальный потребляемый ток | 0.79 А/м |

ГАБАРИТНЫЕ

| | |
|--------------------|--------------------------------------|
| Длина | 5000 мм |
| Ширина | 10 мм |
| Высота | 2 мм |
| Мин. радиус изгиба | 50 мм |
| Вес упаковки | 191 г, пакет (полиэтилен) 5 м |

КЛИМАТИЧЕСКИЕ УСЛОВИЯ

| | |
|-----------------------------|---------------------|
| Диапазон рабочих температур | -30... 45 °C |
|-----------------------------|---------------------|



СВЕТОДИОДНАЯ ЛЕНТА

UL/RTW-A240-10-12mm 24V 19 W/m



19 Вт/м



24 В



IP20



CRI>90



Мин. отрезок 33.33 мм,
LED SMD 2835 (8 шт)

СЕРИЯ UL/RTW-A240-10-12MM 24V 19 W/M

| Артикул | Цвет свечения | Световой поток | Световая эффективность | CRI | IP | Ширина | Длина |
|---------|--|----------------|------------------------|-----|------|--------|-------|
| 052601 | COOL  Холодный 8000 К | 2350 лм/м | 131 лм/Вт | >90 | IP20 | 10 мм | 5 м |
| 048123 | WHITE  Белый 6000 К | 2350 лм/м | 131 лм/Вт | >90 | IP20 | 10 мм | 5 м |
| 048125 | DAY  Дневной 5000 К | 2350 лм/м | 131 лм/Вт | >90 | IP20 | 10 мм | 5 м |
| 048126 | DAY  Дневной 4000 К | 2300 лм/м | 128 лм/Вт | >90 | IP20 | 10 мм | 5 м |
| 048127 | WARM  Теплый 3500 К | 2250 лм/м | 125 лм/Вт | >90 | IP20 | 10 мм | 5 м |
| 048128 | WARM  Теплый 3000 К | 2150 лм/м | 119 лм/Вт | >90 | IP20 | 10 мм | 5 м |
| 048129 | WARM  Теплый 2700 К | 2100 лм/м | 117 лм/Вт | >90 | IP20 | 10 мм | 5 м |
| 052600 | WARM  Теплый 2400 К | 2050 лм/м | 114 лм/Вт | >90 | IP20 | 10 мм | 5 м |
| 052633 | WHITE  Белый 6000 К | 2100 лм/м | 117 лм/Вт | >90 | IP67 | 12 мм | 5 м |
| 052642 | DAY  Дневной 4000 К | 2050 лм/м | 114 лм/Вт | >90 | IP67 | 12 мм | 5 м |
| 052643 | WARM  Теплый 3500 К | 2000 лм/м | 111 лм/Вт | >90 | IP67 | 12 мм | 5 м |
| 052645 | WARM  Теплый 3000 К | 1900 лм/м | 106 лм/Вт | >90 | IP67 | 12 мм | 5 м |
| 052648 | WARM  Теплый 2700 К | 1850 лм/м | 103 лм/Вт | >90 | IP67 | 12 мм | 5 м |
| 052650 | WARM  Теплый 2400 К | 1750 лм/м | 97 лм/Вт | >90 | IP67 | 12 мм | 5 м |



19 Вт/м



24 В



IP20



CRI>90

ОБЯЗАТЕЛЬНЫЕ ТРЕБОВАНИЯ ПО ЭКСПЛУАТАЦИИ



Ознакомьтесь с инструкцией



Отключите питание



Обезжирьте поверхность профиля



Снимите защитную пленку с ленты



Не давите на светодиоды



Рекомендуется пайка для надежности соединения



Допустимые направления и минимальный радиус изгиба ленты



ВНИМАНИЕ! Резка ленты допускается только в обозначенных местах



Не сгибать под острыми углами



Не скручивать



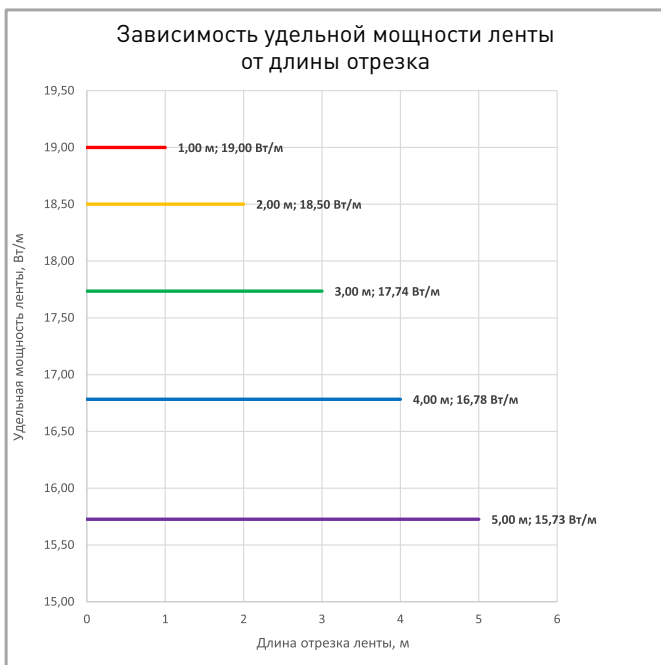
Не растягивать



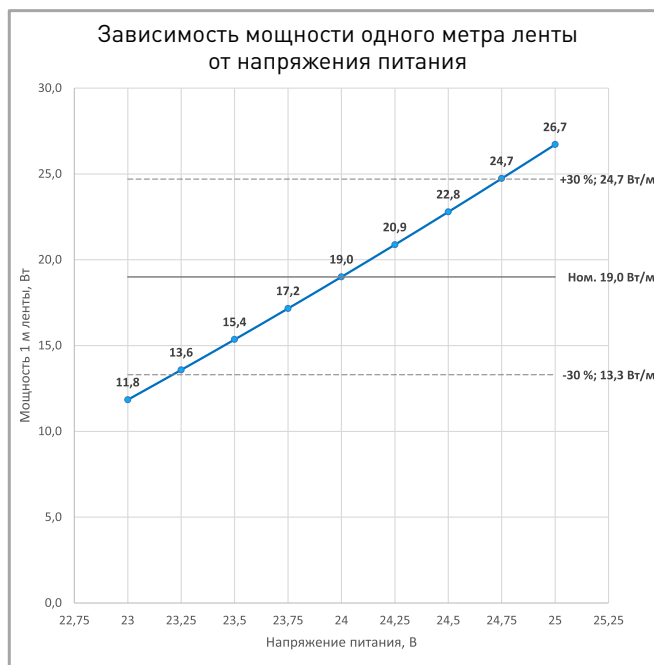
Не сгибать



ПОТРЕБЛЯЕМАЯ МОЩНОСТЬ



Удельная мощность ленты снижается при увеличении длины подключаемого отрезка из-за падения напряжения по длине ленты.



Указаны предельные границы допустимого отклонения напряжения питания ленты.

ВЫБОР ТРЕБУЕМОГО СЕЧЕНИЯ КАБЕЛЯ С МЕДНЫМИ ЖИЛАМИ ДЛЯ СВЕТОДИОДНОЙ ЛЕНТЫ

| Длина ленты | Мощн. ленты* | Максимальная длина питающего кабеля с сечением жил** | | | | | | | Подключение лент, использованное при расчете |
|-------------|--------------|--|-----------------------|----------------------|----------------------|--------------------|--------------------|---------------------|--|
| | | 2x0.5мм ² | 2x0.75мм ² | 2x1.5мм ² | 2x2.5мм ² | 2x4мм ² | 2x6мм ² | 2x10мм ² | |
| 1 м | 17 Вт | 9 м | 14 м | 27 м | 46 м | 73 м | 110 м | 183 м | 1 x 1 м |
| 2 м | 33 Вт | 5 м | 7 м | 14 м | 23 м | 38 м | 56 м | 94 м | 1 x 2 м |
| 5 м | 70 Вт | 2 м | 3 м | 7 м | 11 м | 18 м | 27 м | 44 м | 1 x 5 м |
| 10 м | 139 Вт | 1 м | 2 м | 3 м | 6 м | 9 м | 13 м | 22 м | 2 x 5 м |
| 20 м | 278 Вт | - | - | 2 м | 3 м | 4 м | 7 м | 11 м | 4 x 5 м |
| 50 м | 696 Вт | - | - | - | - | - | 3 м | 4 м | 10 x 5 м |

* Мощность рассчитана с учетом потерь на кабеле.

** Выбирайте наибольшее сечение кабеля в соответствии с таблицей. Сравните допустимый ток выбранного кабеля и максимальный выходной ток источника питания. Если ток источника питания выше, чем допустимый ток кабеля, требуется обязательная установка предохранителя на входе кабеля во избежание возгорания при возможном коротком замыкании.



СВЕТОДИОДНАЯ ЛЕНТА

UL/RTW-A240-10-12mm 24V 19 W/m



19 Вт/м



24 В



IP20



CRI>90

ВЫХОДНАЯ МОЩНОСТЬ ИСТОЧНИКА НАПРЯЖЕНИЯ ДЛЯ ЛЕНТЫ

Для 5 м светодиодной ленты UL/RTW-A240-10-12mm 24V 19 W/m выходная мощность источника напряжения должна быть:

от 119 до 190 Вт

24 В

ПОДКЛЮЧЕНИЕ СВЕТОДИОДНОЙ ЛЕНТЫ

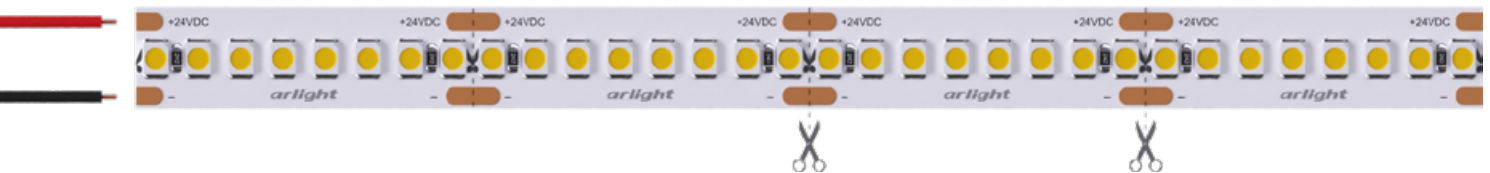
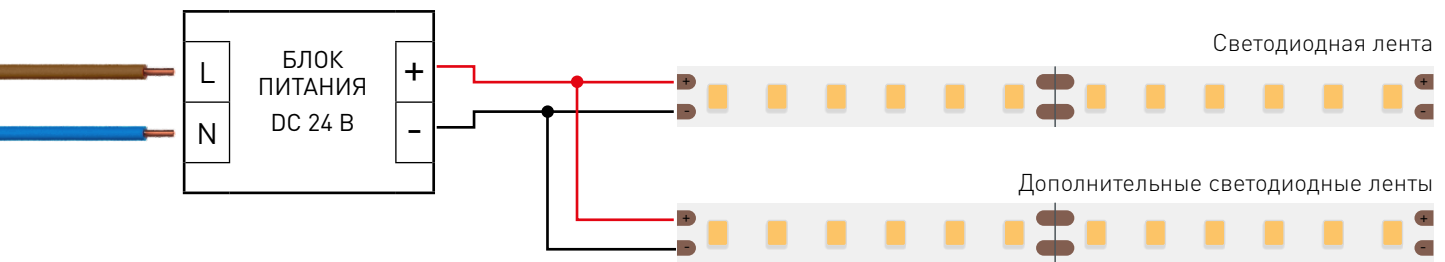


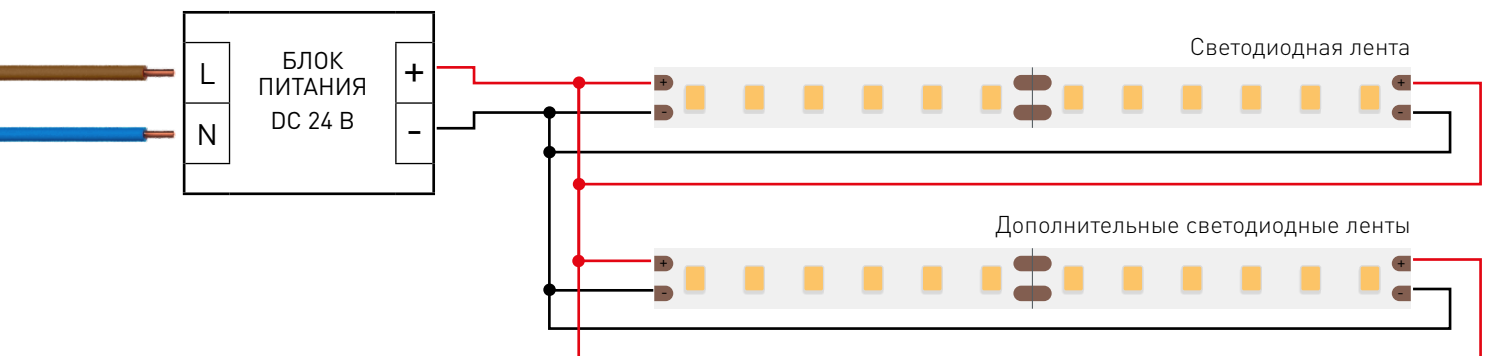
Схема 1: подключение нескольких светодиодных лент с одной стороны



Максимальная длина подключения с одной стороны 5 м

Схема 2: подключение нескольких светодиодных лент с двух сторон

РЕКОМЕНДУЕМОЕ ПОДКЛЮЧЕНИЕ ДЛЯ ОБЕСПЕЧЕНИЯ РАВНОМЕРНОГО СВЕЧЕНИЯ ЛЕНТЫ ПО ВСЕЙ ДЛИНЕ



Максимальная длина подключения с двух сторон 5 м



СВЕТОДИОДНАЯ ЛЕНТА

UL/RTW-A240-10-12mm 24V 19 W/m



19 Вт/м



24 В



IP20

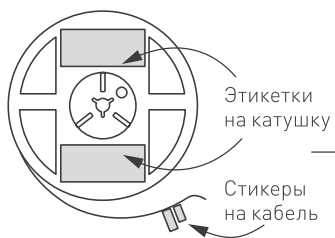


CRI>90

УПАКОВКА

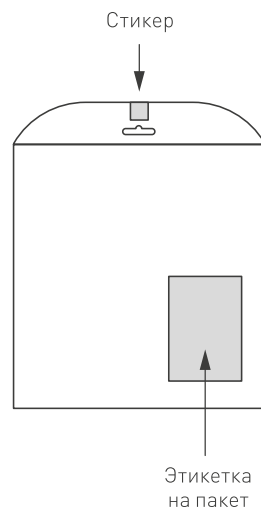


Лента 5 м



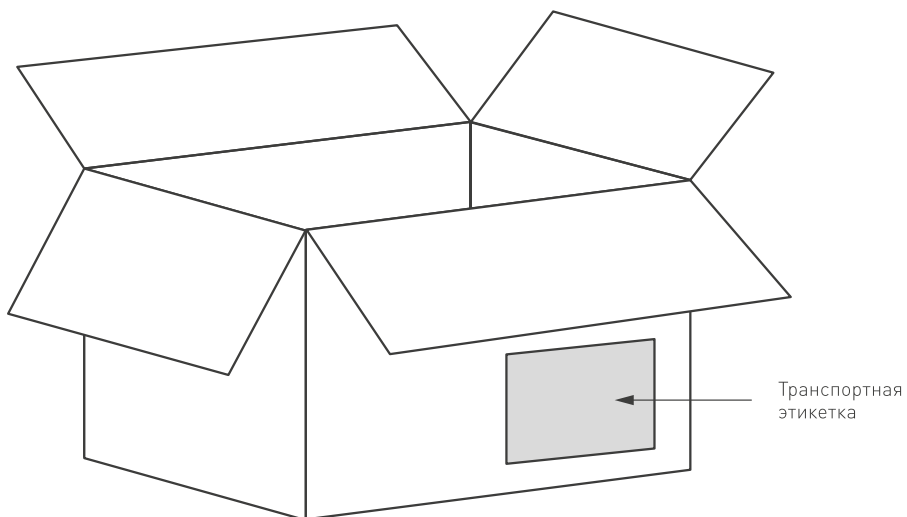
Инструкция А5

Пакет



Транспортный короб 750×280×280 мм

48 шт. пакетов внутри



| | |
|--------------------------|----------|
| Пакет (ПОЛИЭТИЛЕН) | 5 м |
| Вес упаковки | 191 гр |
| Вес транспортной коробки | 38.13 кг |